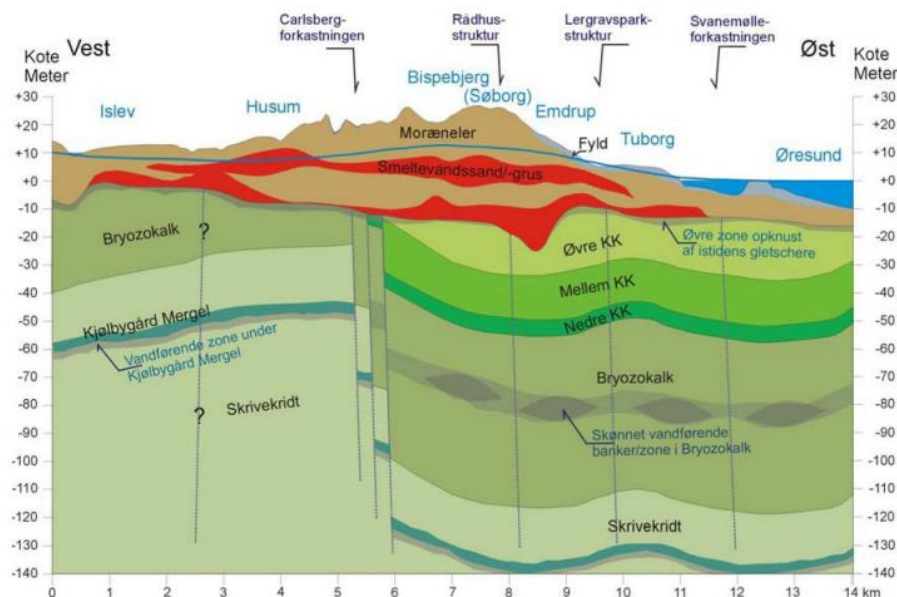


TM108 Anvendelse af grundvand fra Carlsbergforkastningen til Utterslev Mose



Baggrund

Teknik- og miljøudvalget henviste på udvalgets budgetseminar den 12. juni 2023 budgetønske fra Brønshøj-Husum Lokaludvalg og Bispebjerg Lokaludvalg vedr. en screening af muligheden for at oppumpe grundvand og udlede det til Utterslev Mose til forhandlingerne om Budget 2024.

Indhold

Budgetnotatet omfatter en screening af mulighederne for at oppumpe grundvand med henblik på at udlede det til Utterslev Mose. Mosens vandmiljø er belastet af nuværende og historiske udledninger af spildevand samt af manglende vandføring om sommeren. En tilførsel af rent vand f.eks. fra Carlsbergforkastningen, kan være med til at forbedre den generelle vandkvalitet i mosen og det nedstrømsliggende vandsystem i København.

Tidligere geologiske undersøgelser indikerer, at den stærkt vandførende geologiske struktur 'Carlsbergforkastningen' strækker sig fra syd og ind under Utterslev Mose. Screeningen skal undersøge muligheden for at indvinde grundvand fra forkastningen.

Screeningen vil indeholde en række tekniske forundersøgelser og afdække de miljømæssige konsekvenser ved at udnytte grundvandet samt kvalificere økonomi og risici, herunder:

1. Valg af bedste placering af grundvandsboringen samt bedste udløbspunkt til Utterslev Mose. Følgende inddrages: Geofysiske undersøgelser af Carlsbergforkastningen, arealmæssige rammer og restriktioner samt økonomi og tekniske forhold.
2. Analyse af hvor store mængder grundvand der er behov for at få tilført Utterslev Mose for at have en gunstig effekt på vandmiljøet samt en vurdering af de hydrauliske og miljømæssige konsekvenser for vandsystemet.
3. En vurdering af de miljømæssige konsekvenser for grundvandsmagasinet, herunder at indvindingen ikke påvirker grundvandsressourcen negativt.



4. Udførelse af en prøveboring i Carlsbergforkastningen samt overvågningsboring til pejling af grundvandsstanden. Prøveboringen udføres sådan, at den vil kunne fungere som permanent indvindingsboring.
5. Udførelse af flerdages prøvepumpning til afklaring af grundvandsmagasinet og boringens ydelse.
6. Udtagelse og analyse af grundvandsprøver til afklaring af grundvandskvalitet og eventuel vandbehandling.

Screeningen og herunder etablering af prøveboring har ikke konsekvenser for antallet af træer eller cykel- og bilparkeringspladser.

Økonomi

Screeningen har estimerede serviceudgifter på i alt 1,5 mio. kr. i 2024 og forventes færdig ultimo 2024.

Screeningen omfatter kun indledende forundersøgelser og etablering af en prøveboring. Hvis der som følge af screeningen skal etableres en egentlig boring og udledning til Utterslev Mose, vil det kræve en ny bevilling.

Tabel 1. Oversigt over aktiviteter på alle styringsområder

Aktiviteter i forslaget (1.000 kr. - 2024 p/l)	Styrings- område	2024	2025	2026	2027	I alt
Forundersøgelser	Service	300				300
Geofysiske undersøgelser	Service	500				500
Etablering af prøveboring og prøvepumpning	Service	700				700
Udgifter i alt		1.500	0	0	0	1.500

Klima

I forbindelse med etableringen af prøveboringen vil der være en øget CO₂-udledning, som dog er minimal og svær at kvantificere. Der vil være tale om elforbrug til pumpning samt transport af materialer til og fra pumpeområdet. Arbejdet forventes at have en varighed på maksimalt 14 dage. Hvis der på sigt etableres en egentlig pumpebrønd og udledning til mosen, vil der bl.a. være et løbende strømforbrug forbundet med det.

Risikovurdering

Det vurderes, at initiativet er relativt kompliceret, da der er flere forhold, som kan betyde, at initiativet enten må afbrydes eller bliver væsentligt forsinket. Fx kan det være vanskeligt at finde en egnet placering til prøveboringen, og på grund af fredninger mv. kan placeringen afhænge af, at tilladelser fra diverse myndigheder kan gives. Desuden skal det afklares, at oppumpningen ikke konkurrerer med muligheden for at indvinde drikkevand.



Bevillingstekniske oplysninger

Tabel 2. Udgifter på alle styringsområder

1.000 kr. - 2024 p/l	Udvalg	Bevilling	2024	2025	2026	2027	I alt
<i>Serviceudgifter</i>							
Forundersøgelser	TMU	1000 - Ordinær drift	300				300
Geofysiske undersøgelser	TMU	1000 - Ordinær drift	500				500
Etablering af prøveboring og prøvepumpning	TMU	1000 - Ordinær drift	700				700
Serviceudgifter i alt			1.500	0	0	0	1.500

Øvrige tekniske oplysninger

Bydel

Bydækkende							
Bispebjerg	x	Indre by	Vesterbro/Kgs. Enghave		Valby		Amager Øst
Nørrebro		Østerbro	Brønshøj/Husum	x	Vanløse		Amager Vest
Adresse/lokalitet:							

Høring

Har budgetnotatet været i høring?	Ja	Nej
Ejendomsfaglig høring i TEo/ByK/KEID		X

Tidligere afsatte midler

Der er ikke tidligere givet midler til formålet.